



FRAME PICTURE

ARTIC - CORALLO - LAGOON

artwork Mariano Moroni

GARANTIE
EUROPÉENNE

MATÉRIEL:

Collecteurs horizontaux en acier au carbone \varnothing 30 mm.
Corps radiants en acier au carbone peint.
Plaque chauffante soudée en acier en carbone peint.

FIXATION:

Consoles, purgeur, clé hexagonale, vis et chevrons pour parois en dur, instructions de montage.
Le kit est conforme à la norme VDI 6036 - classe 4.

EMBALLAGE:

Radiateur protégé par carton et film plastique.
Le tout entièrement recyclable. Notice d'instruction incluse.

TRAITEMENT DE SURFACE:

Peinture époxy-polyester écologique (processus certifié selon DIN 55900-1,-2).
Rendements thermiques certifiés auprès de laboratoires agréés selon la norme EN442.

CERTIFICATIONS DU PRODUIT



Pression maximale de service: 5 bar

Température maximale de service: 110° C

Fonctionnement à eau chaude

Connexions: n° 2 x 1/2" gaz - n° 1 x 1/8" gaz

COMMENT COMMANDER LES RADIATEURS FRAME PICTURE

STRUCTURE DU CODE

Modèle du radiateur	Dimensions radiateur	Types de connexions	Code du modèle Frame Artic: G10 Frame Corallo: G09 Frame Lagoon Rosa: P21 Frame Lagoon Azul: P22 Frame personnalisé: P99	A Valeur fixe (Non modifiable)
AAAA	BBB CC	DDD	EEE	B

Exemple

Modèle du radiateur Exemple: Radiateur Frame	Dimensions radiateur Exemple: mm 464x1822	Types de connexions Exemple: connexion V11	Code du modèle Exemple: Frame Corallo G09	A Valeur fixe (Non modifiable)
FRST	464 18	V11	G09	B

EXEMPLE DE CREATION DU CODE ARTICLE

Dans le cas d'un radiateur
FRAME CORALLO 464x1822
mm, connexion V11.

Le code article sera:

FRST 464 18 V11 G09 B

ACCESSOIRES



Kit robinets elegant à
équerre manuel - RAL
9010

Raccords Cuivre \varnothing 12/14/15
Code 5991990310553

Raccords PER \varnothing 16
Code 5991990310552



Robinet elegant entraxe
50 mm avec tête thermo-
statique en blanc R01-
RAL 9010 - droite

Raccords Cuivre \varnothing 12/14/15
Code 5991990310543

Raccords PER \varnothing 16
Code 5991990310542



Porte-serviettes en acier
Chromé

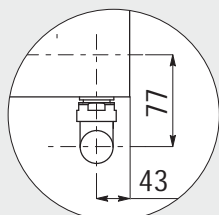
L. 352 (L= 404 mm)
Code 5991990300187

L. 464 (L= 516 mm)
Code 5991990300183

L. 576 (L= 628 mm)
Code 5991990300184

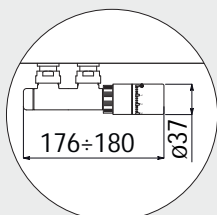
L. 688 (L= 740 mm)
Code 5991990300188

V9÷V10



Mesures pour le Kit robi-
nets elegant à équerre
manuel

V11



Dimensions pour kit robi-
nets Cordivari Elegant à
équerre entraxe 50 mm et
tête thermostatique

FRAME ARTIC (G10)



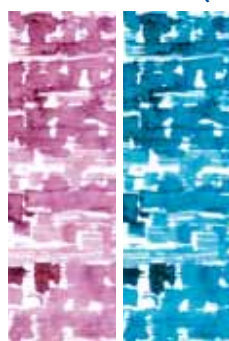
Frame Artic met en évidence un lumineux « paysage abstrait ». Les lignes et l'arrière plan avec les tons de gris et de noir dans une mer de couleur blanche à former des horizons, des ciels et territoires qui appartiennent à l'âme. Artic veut nous attirer et émouvoir comme cela arrive devant une toile de peinture. Le corps chauffant disponible en quatre mesures, est versatile et fonctionnel, mais il donne aussi un surplus qualitatif nouveau à l'architecture d'intérieur.

FRAME CORALLO (G09)



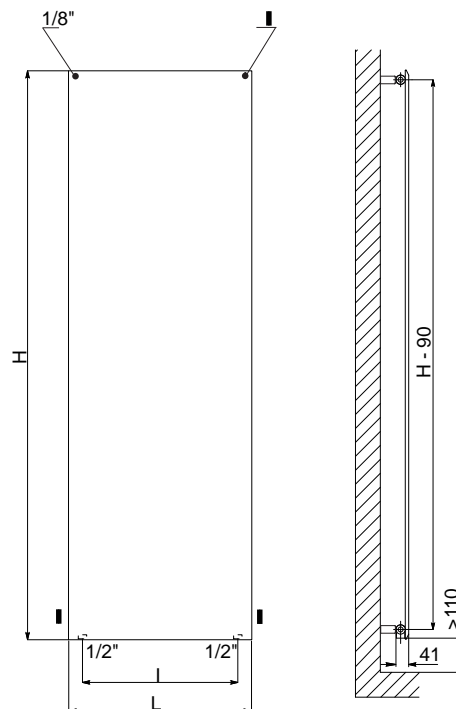
Signes et couleurs primitives revus en clé contemporaine ont inspiré le radiateur de décor Frame Corallo. Les vertigineuses lignes sinueuses qui recouvrent l'entièreté de la superficie chauffante donnent un effet de couleur dynamique. Le Frame Corallo veut enrichir grâce à de nouveaux stimulants visuels et rendre plus émouvant la vie quotidienne. En option il peut recevoir de faciles et essentiels porte sècheserviettes en acier inox satiné.

FRAME LAGOON (P21 ROSA - P22 AZUL)

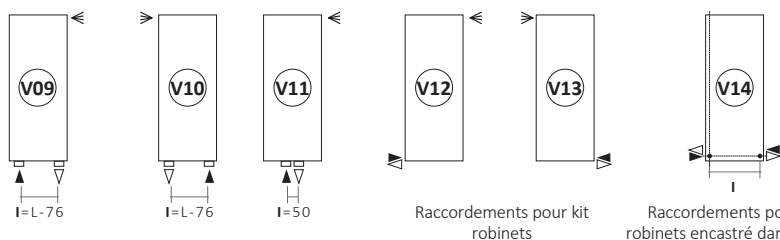


ROSA AZUL

Cordivari Design propose une nouvelle et suggestive gamme de corps chauffants avec des compositions chromatiques créées par l'Architecte Mariano Moroni: Frame Lagoon Azul et Frame Lagoon Rosa. Le soin de la finition exalte l'élégance et l'harmonie des couleurs.



Raccordements standards



Le raccordement doit toujours être spécifié en phase de commande (V09 - V10 - V11 - V12 - V13 - V14).

Légende =
 ► Entrée ▷ Sortie ≪≪ Purgeur
 | Entraxe L Largeur □ Connexion

FRAME PICTURE VERTICAL

DDD: remplacer avec le type de raccordements.

EEE: remplacer avec l'artwork désiré.

Code	Hauteur H [mm]	Largeur L [mm]	Entraxe (V09 - V10) I [mm]	Entraxe (V14) I [mm]	Poids à vide [Kg]	Surface [m ²]	Capacité [lt]	Puissance thermique Watt		Exposit n
								Δt = 50°C	Δt = 30°C	
FRST 352 10 DDD EEE B	1022	352	276	168	7,2	0,75	2,64	381	197	1,2894
FRST 464 10 DDD EEE B		464	388	280	9,7	0,98	3,5	499	258	1,2894
FRST 576 10 DDD EEE B		576	500	392	12	1,21	4,4	617	319	1,2894
FRST 688 10 DDD EEE B		688	612	504	14,6	1,44	5,2	735	380	1,2894
FRST 352 12 DDD EEE B	1222	352	276	168	8,6	0,89	3,02	455	236	1,2881
FRST 464 12 DDD EEE B		464	388	280	11,4	1,17	4	596	309	1,2881
FRST 576 12 DDD EEE B		576	500	392	14	1,44	5,1	736	381	1,2881
FRST 688 12 DDD EEE B		688	612	504	17,2	1,72	6,1	877	454	1,2881
FRST 352 14 DDD EEE B	1422	352	276	168	9,9	1,04	3,5	529	274	1,2867
FRST 464 14 DDD EEE B		464	388	280	13,2	1,36	4,6	692	359	1,2867
FRST 576 14 DDD EEE B		576	500	392	16,5	1,68	5,9	856	444	1,2867
FRST 688 14 DDD EEE B		688	612	504	19,8	2,00	7,00	1020	529	1,2867
FRST 352 16 DDD EEE B	1622	352	276	168	11,2	1,16	3,8	595	309	1,2854
FRST 464 16 DDD EEE B		464	388	280	14,9	1,55	5,2	789	409	1,2854
FRST 576 16 DDD EEE B		576	500	392	18,6	1,94	6,8	976	506	1,2854
FRST 688 16 DDD EEE B		688	612	504	22,3	2,38	8	1222	635	1,2826
FRST 352 18 DDD EEE B	1822	352	276	168	12,5	1,33	4,37	676	351	1,2840
FRST 464 18 DDD EEE B		464	388	280	16,6	1,74	5,8	880	457	1,2840
FRST 576 18 DDD EEE B		576	500	392	20,9	2,15	7,2	1100	571	1,2840
FRST 688 18 DDD EEE B		688	612	504	25	2,56	8,7	1304	677	1,2840
FRST 352 20 DDD EEE B	2022	352	276	168	13,5	1,47	4,85	750	390	1,2826
FRST 464 20 DDD EEE B		464	388	280	18,4	1,93	6,4	978	508	1,2826
FRST 576 20 DDD EEE B		576	500	392	23	2,38	8	1222	635	1,2826
FRST 688 20 DDD EEE B		688	612	504	27,6	2,84	9,6	1447	751	1,2826

Au moment de la commande, toujours préciser le type de Artwork choisi: CORALLO G09 | ARTIC G10 | LAGOON ROSA P21 | LAGOON AZUL P22

Pour ΔT différent de 50°C, utiliser la formule suivante: rendement recherché = rendement thermique à Δt 50°C x (ΔT désiré/50)ⁿ



FRAME PICTURE PLUS

ARTIC - CORALLO - LAGOON

artwork Mariano Moroni

GARANTIE
EUROPÉENNE

MATÉRIEL:

Collecteurs horizontaux en acier au carbone \varnothing 30 mm.
Corps radiants en acier au carbone peint.
Plaque chauffante soudée en acier en carbone peint.

FIXATION:

Consoles, purgeur, clé hexagonale, vis et chevrons pour parois en dur, instructions de montage.

EMBALLAGE:

Radiateur protégé par carton et film plastique.
Le tout entièrement recyclable. Notice d'instruction incluse.

TRAITEMENT DE SURFACE:

Peinture époxy-polyester écologique (processus certifié selon DIN 55900-1,-2).
Rendements thermiques certifiés auprès de laboratoires agréés selon la norme EN442.

CERTIFICATIONS DU PRODUIT



Pression maximale de service: 5 bar

Température maximale de service: 110° C

Fonctionnement à eau chaude

Connexions: n° 2 x 1/2" gaz - n° 1 x 1/8" gaz

COMMENT COMMANDER LES RADIATEURS FRAME PICTURE PLUS

STRUCTURE DU CODE

Modèle du radiateur	Dimensions radiateur	Types de connexions	Code du modèle Frame Artic: G10 Frame Corallo: G09 Frame Lagoon Rosa: P21 Frame Lagoon Azul: P22 Frame personnalisé: P99	A Valeur fixe (Non modifiable)
AAAA	BBB CC	DDD	EEE	B

Exemple

Modèle du radiateur Exemple: Radiateur Frame	Dimensions radiateur Exemple: mm 464x1822	Types de connexions Exemple: connexion V11	Code du modèle Exemple: Frame ARTIC G10	A Valeur fixe (Non modifiable)
FRPL	464 18	V11	G10	B

EXEMPLE DE CREATION DU CODE ARTICLE

Dans le cas d'un radiateur
FRAME ARTIC PLUS 464x1822
mm, connexion V11.

Le code article sera:

FRPL 464 18 V11 G10 B

ACCESSOIRES



Kit robinets elegant à
équerre manuel - RAL
9010

Raccords Cuivre \varnothing 12/14/15
Code 5991990310553

Raccords PER \varnothing 16
Code 5991990310552



Robinet elegant entraxe
50 mm avec tête thermo-
statique en blanc R01-
RAL 9010 - droite

Raccords Cuivre \varnothing 12/14/15
Code 5991990310543

Raccords PER \varnothing 16
Code 5991990310542



Porte-serviettes en acier
Chromé

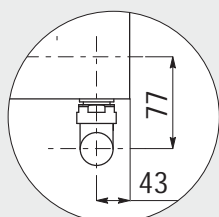
L. 352 (L= 404 mm)
Code 5991990300187

L. 464 (L= 516 mm)
Code 5991990300183

L. 576 (L= 628 mm)
Code 5991990300184

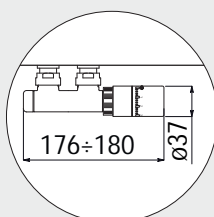
L. 688 (L= 740 mm)
Code 5991990300188

V9÷V10



Mesures pour le Kit robi-
nets elegant à équerre
manuel

V11



Dimensions pour kit robi-
nets Cordivari Elegant à
équerre entraxe 50 mm et
tête thermostatique

FRAME ARTIC (G10)



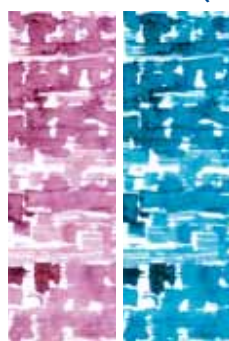
Frame Artic met en évidence un lumineux « paysage abstrait ». Les lignes et l'arrière plan avec les tons de gris et de noir dans une mer de couleur blanche à former des horizons, des ciels et territoires qui appartiennent à l'âme. Artic veut nous attirer et émouvoir comme cela arrive devant une toile de peinture. Le corps chauffant disponible en quatre mesures, est versatile et fonctionnel, mais il donne aussi un surplus qualitatif nouveau à l'architecture d'intérieur.

FRAME CORALLO (G09)



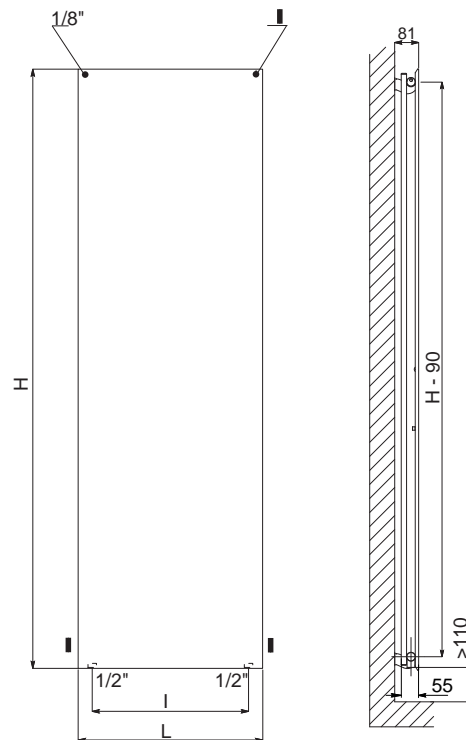
Signes et couleurs primitives revus en clé contemporaine ont inspiré le radiateur de décor Frame Corallo. Les vertigineuses lignes sinueuses qui recouvrent l'entièreté de la superficie chauffante donnent un effet de couleur dynamique. Le Frame Corallo veut enrichir grâce à de nouveaux stimulants visuels et rendre plus émouvant la vie quotidienne. En option il peut recevoir de faciles et essentiels porte sèchesserviettes en acier inox satiné.

FRAME LAGOON (P21 ROSA - P22 AZUL)

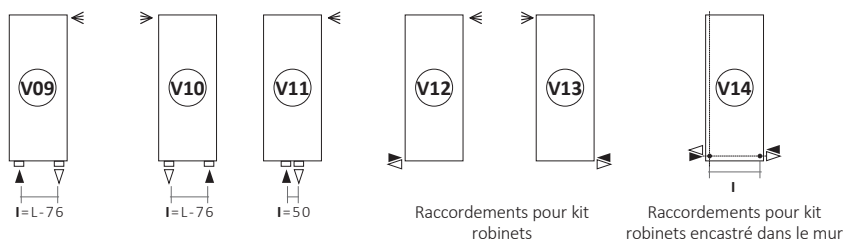


ROSA AZUL

Cordivari Design propose une nouvelle et suggestive gamme de corps chauffants avec des compositions chromatiques créées par l'Architecte Mariano Moroni: Frame Lagoon Azul et Frame Lagoon Rosa. Le soin de la finition exalte l'élégance et l'harmonie des couleurs.



Raccordements standards



Le raccordement doit toujours être spécifié en phase de commande (V09 - V10 - V11 - V12 - V13 - V14).

Légende =
 ▲ Entrée ▷ Sortie ◁ Purgeur
 L Largeur □ Connexion

FRAME PLUS VERTICAL

DDD: remplacer avec le type de raccordements.

EEE: remplacer avec l'artwork désiré.

Code	Hauteur H [mm]	Largeur L [mm]	Entraxe (V09 - V10) I [mm]	Entraxe (V14) I [mm]	Poids à vide [Kg]	Surface [m ²]	Capacité [lt]	Puissance thermique Watt		Exposit n
								Δt = 50°C	Δt = 30°C	
FRPL 352 10 DDD EEE B	1022	352	276	168	14,3	1,35	4,5	580	296	1,3152
FRPL 464 10 DDD EEE B		464	388	280	20,2	1,84	6,3	790	404	1,3152
FRPL 576 10 DDD EEE B		576	500	392	25,0	2,32	7,8	999	510	1,3152
FRPL 688 10 DDD EEE B		688	612	504	28,6	2,81	9,0	1209	618	1,3152
FRPL 352 12 DDD EEE B	1222	352	276	168	17,1	1,61	5,3	691	353	1,31355
FRPL 464 12 DDD EEE B		464	388	280	24,1	2,19	7,5	940	481	1,31355
FRPL 576 12 DDD EEE B		576	500	392	29,8	2,77	9,3	1190	608	1,31355
FRPL 688 12 DDD EEE B		688	612	504	34,2	3,35	10,7	1439	736	1,31355
FRPL 352 14 DDD EEE B	1422	352	276	168	19,9	1,86	6,2	801	415	1,2867
FRPL 464 14 DDD EEE B		464	388	280	28,0	2,54	8,8	1091	565	1,2867
FRPL 576 14 DDD EEE B		576	500	392	34,7	3,21	10,8	1381	716	1,2867
FRPL 688 14 DDD EEE B		688	612	504	39,7	3,88	12,4	1670	865	1,2867
FRPL 352 16 DDD EEE B	1622	352	276	168	23,9	2,17	7,5	930	476	1,3117
FRPL 464 16 DDD EEE B		464	388	280	31,9	2,89	10,0	1241	635	1,3117
FRPL 576 16 DDD EEE B		576	500	392	39,8	3,61	12,5	1551	794	1,3117
FRPL 352 18 DDD EEE B	1822	352	276	168	25,4	2,38	7,9	1022	523	1,3105
FRPL 464 18 DDD EEE B		464	388	280	35,7	3,24	11,2	1455	745	1,3105
FRPL 576 18 DDD EEE B		576	500	392	45,1	4,10	13,7	1819	931	1,3105
FRPL 688 18 DDD EEE B		688	612	504	50,8	4,96	15,9	2132	1092	1,3105
FRPL 352 20 DDD EEE B	2022	352	276	168	28,2	2,63	8,8	1133	580	1,3093
FRPL 464 20 DDD EEE B		464	388	280	39,5	3,59	12,3	1568	803	1,3093
FRPL 576 20 DDD EEE B		576	500	392	49,9	4,54	15,0	1960	1004	1,3093
FRPL 688 20 DDD EEE B		688	612	504	56,4	5,49	17,6	2363	1211	1,3093

Au moment de la commande, toujours préciser le type de Artwork choisi: CORALLO G09 | ARTIC G10 | LAGOON ROSA P21 | LAGOON AZUL P22

Pour ΔT différent de 50°C, utiliser la formule suivante: rendement recherché = rendement thermique à Δt 50°C x (ΔT désiré/50)ⁿ