



BABYLA

INOX SATINÉ

design **Mariano Moroni**

GARANTIE
5 ANS

MATÉRIEL:

Eléments soudés sur collecteurs ronds en acier inox Satiné de diamètre 38 mm.

Eléments rectangulaires horizontaux en acier inox Satiné (sections de 30x10 mm) en simple rangée.

FIXATION:

Consoles, purgeur, clé hexagonale, vis et chevrons pour parois en dur, instructions de montage.

Le kit est conforme à la norme VDI 6036 - classe 4.

EMBALLAGE:

Radiateur protégé par carton et film plastique.

Le tout entièrement recyclable. Notice d'instruction incluse.

PARTICULARITÉ:

Acier inoxydable austénitique avec grande résistance à la corrosion. Fiabilité et esthétique garantie dans le temps.

Rendements thermiques certifiés auprès de laboratoires agréés selon la norme EN442.

CERTIFICATIONS DU PRODUIT



Pression maximale de service: 8 bar

Température maximale de service: 110° C

Fonctionnement à eau chaude

Connexions: n° 2 x 1/2" gaz - n° 1 x 1/2" gaz

KIT ELITE INOX SATINÉ



KIT ELITE

SATINÉ

(UNIQUEMENT POUR
BABYLA H 1500)

Code

5102000000104

N° 1 Miroir

N° 1 Console Inox
porte-livres

(*) N° 1 robinet
et coude élégant
satiné entraxes 50
à équerre avec tête
thermostatique

N° 2 Patères satinés
Ø 20 mm

Consoles
(2 gauche - 1 droite)

N° 1 Antenne
porte-manteau

(*) Aussi bien dans le cas d'achat du kit elite que pour l'achat du simple kit robinets, préciser au moment de la commande le type de raccords (cuivre ou PER).

ACCESSOIRES



**Robinet elegant à équerre
entraxe 50 mm
avec tête thermostatique
- satiné - droite**

Raccords Cuivre Ø 12/14/15
Code 5991990320201

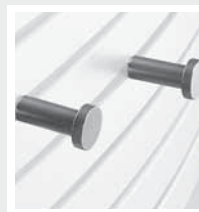
Raccords PER Ø 16
Code 5991990320200



**Kit robinets elegant à
équerre manuel - satiné**

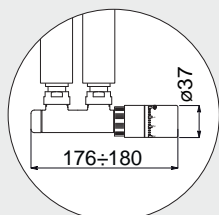
Raccords Cuivre Ø 12/14/15
Code 5991990320209

Raccords PER Ø 16
Code 5991990320208



**Ensemble de 2 patères
acier inox satiné**

Code 5991990010224

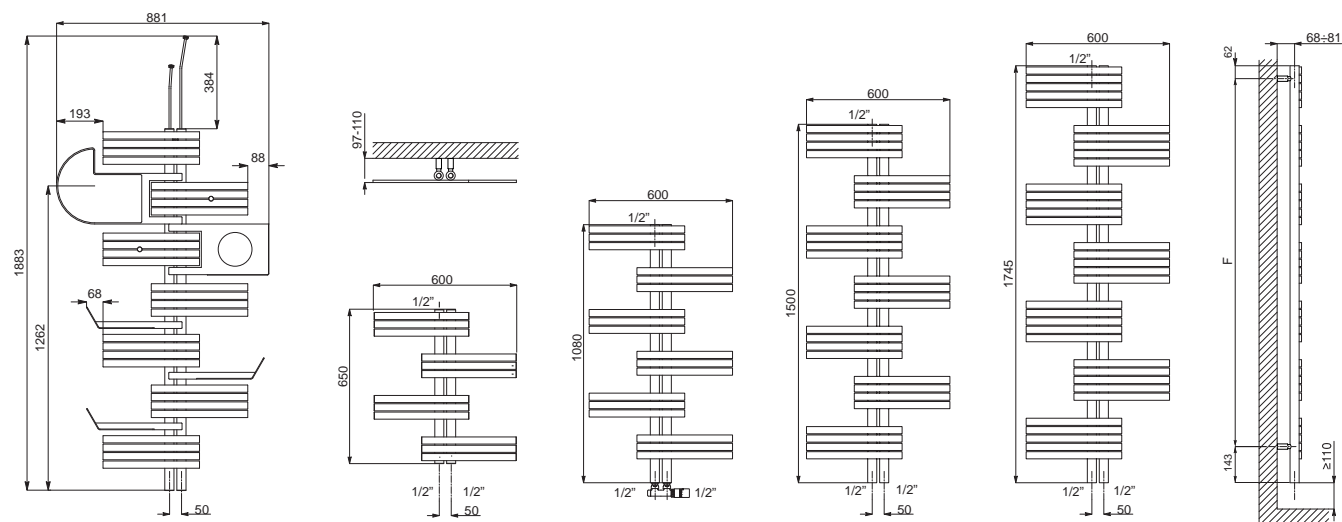
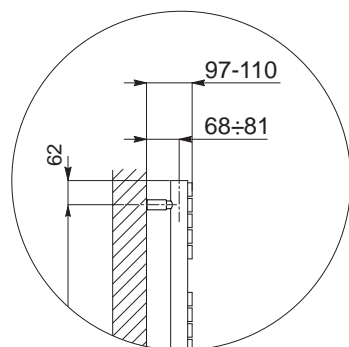


Dimensions pour kit
robinets Cordivari Elegant à
équerre entraxe 50 mm et
tête thermostatique



**Kit couvre-tube pour kit
robinets satiné entraxe
50 mm**

Code 5103000000058



Dimensions et volume du kit elite satiné (uniquement pour la version hauteur 1500 mm).



BABYLA Inox satiné

Code	Hauteur	Largeur	Entraxe	Entraxe pour fixations	Poids à vide	Surface	Capacité	Puissance thermique Watt		Exposant n
	H [mm]							$\Delta t = 50^{\circ}\text{C}$	$\Delta t = 30^{\circ}\text{C}$	
3551730130004	650	600	50	445	5,5	0,51	2,3	167	89	1,2235
3551730130001	1080	600	50	875	8,8	0,83	3,2	250	133	1,2351
3551730130002	1500	600	50	1275	13,3	1,25	4,5	357	187	1,2686
3551730130003	1745	600	50	1540	16,9	1,53	6,0	432	223	1,2904

Pour ΔT différent de 50°C , utiliser la formule suivante: rendement recherché = rendement thermique à $\Delta t 50^{\circ}\text{C} \times (\Delta T \text{ désiré}/50)^n$



BABYLA

INOX POLI

design **Mariano Moroni**

GARANTIE
5 ANS

MATÉRIEL:

Éléments soudés sur collecteurs ronds en acier inox Poli de diamètre 38 mm. Éléments rectangulaires horizontaux en acier inox Poli (sections de 30x10 mm) en simple rangée.

FIXATION:

Consoles, purgeur, clé hexagonale, vis et chevrons pour parois en dur, instructions de montage.

Le kit est conforme à la norme VDI 6036 - classe 4.

EMBALLAGE:

Radiateur protégé par carton et film plastique.

Le tout entièrement recyclable. Notice d'instruction incluse.

PARTICULARITÉ:

Acier inoxydable austénitique avec grande résistance à la corrosion. Fiabilité et esthétique garantie dans le temps.

Rendements thermiques certifiés auprès de laboratoires agréés selon la norme EN442.

CERTIFICATIONS DU PRODUIT



Pression maximale de service: 8 bar

Température maximale de service: 110° C

Fonctionnement à eau chaude

Connexions: n° 2 x 1/2" gaz - n° 1 x 1/2" gaz

ACCESSOIRES



**Robinet elegant à équerre
entraxe 50 mm avec tête
thermostatique - poli -
droite**

Raccords Cuivre Ø 12/14/15
Code 5991990301076

Raccords PER Ø 16
Code 5991990301075



**Kit robinets elegant à
équerre manuel - poli**

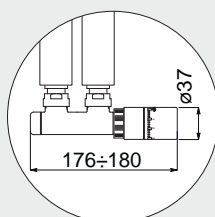
Raccords Cuivre Ø 12/14/15
Code 5991990301084

Raccords PER Ø 16
Code 5991990301083



**Ensemble de 2 patères
acier inox poli**

Code 5991990010223

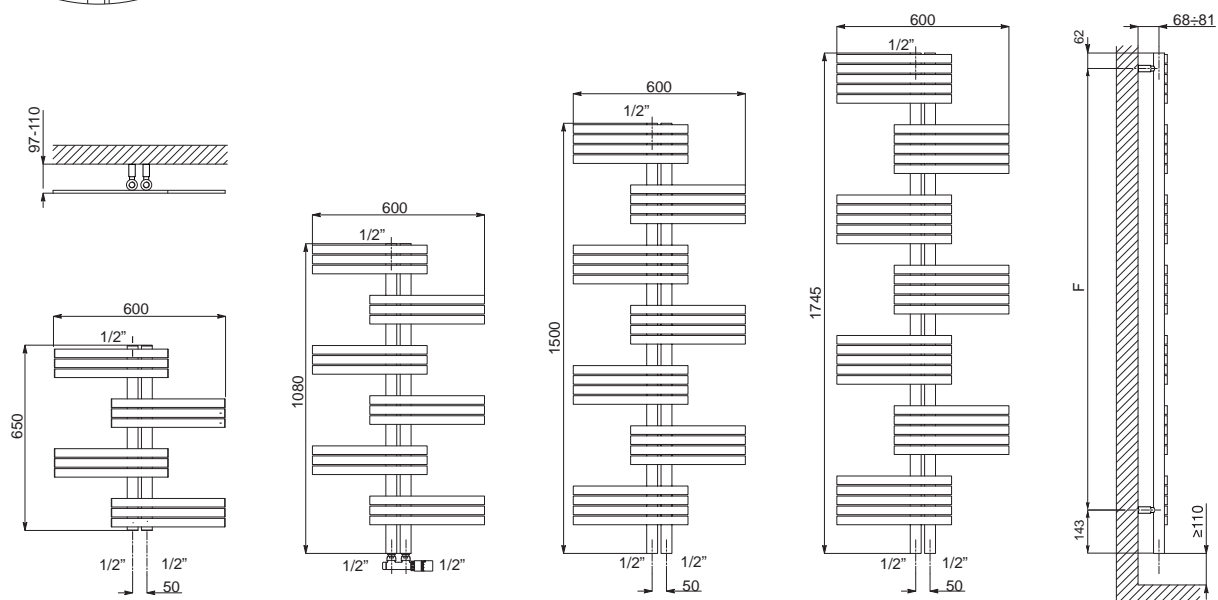
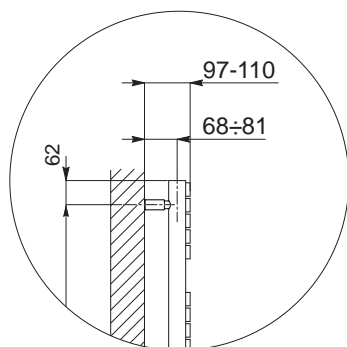


Dimensions pour kit
robinets Cordivari Elegant à
équerre entraxe 50 mm et
tête thermostatique



**Kit couvre-tube pour kit
robinets poli entraxe
50 mm**

Code 5103000000057



BABYLA INOX POLI

Code	Hauteur	Largeur	Entraxe	Entraxe pour fixations	Poids à vide	Surface	Capacité	Puissance thermique Watt		Exposant n
	H [mm]							$\Delta t = 50^{\circ}\text{C}$	$\Delta t = 30^{\circ}\text{C}$	
3551730130014	650	600	50	445	5,5	0,51	2,3	156	83	1,2246
3551730130011	1080	600	50	875	9,2	0,83	3,4	233	124	1,2351
3551730130012	1500	600	50	1275	13,3	1,25	4,5	333	174	1,2687
3551730130013	1745	600	50	1540	16,9	1,53	6,0	395	204	1,2904

Pour ΔT différent de 50°C , utiliser la formule suivante: rendement recherché = rendement thermique à $\Delta t 50^{\circ}\text{C} \times (\Delta T \text{ désiré}/50)^n$



BABYLA

GOLD INOX POLI

design **Mariano Moroni**

GARANTIE
5 ANS

MATÉRIEL:

Éléments soudés sur collecteurs ronds en acier inox Poli de diamètre 38 mm.
Éléments rectangulaires horizontaux en acier inox Poli (sections de 30x10 mm) en simple rangée.

FIXATION:

Consoles, purgeur, clé hexagonale, vis et chevrons pour parois en dur, instructions de montage.

Le kit est conforme à la norme VDI 6036 - classe 4.

EMBALLAGE:

Radiateur protégé par carton et film plastique.

Le tout entièrement recyclable. Notice d'instruction incluse.

PARTICULARITÉ:

Acier inoxydable austénitique avec grande résistance à la corrosion. Fiabilité et esthétique garantie dans le temps.

Rendements thermiques certifiés auprès de laboratoires agréés selon la norme EN442.

CERTIFICATIONS DU PRODUIT



Pression maximale de service: 8 bar

Température maximale de service: 110° C

Fonctionnement à eau chaude

Connexions: n° 2 x 1/2" gaz - n° 1 x 1/2" gaz

ACCESSOIRES



Robinet Elegant poli à équerre entraxe 50mm avec tête thermostatique à droite. Finition dorée

Raccords Cuivre Ø 12/14/15
Code 5991990301089

Raccords PER Ø 16
Code 5991990301091



Kits robinets Elegant poli à équerre manuel. Finition dorée

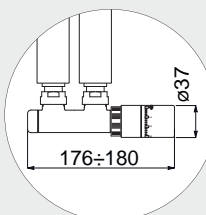
Raccords Cuivre Ø 12/14/15
Code 5991990301056

Raccords PER Ø 16
Code 5991990301055

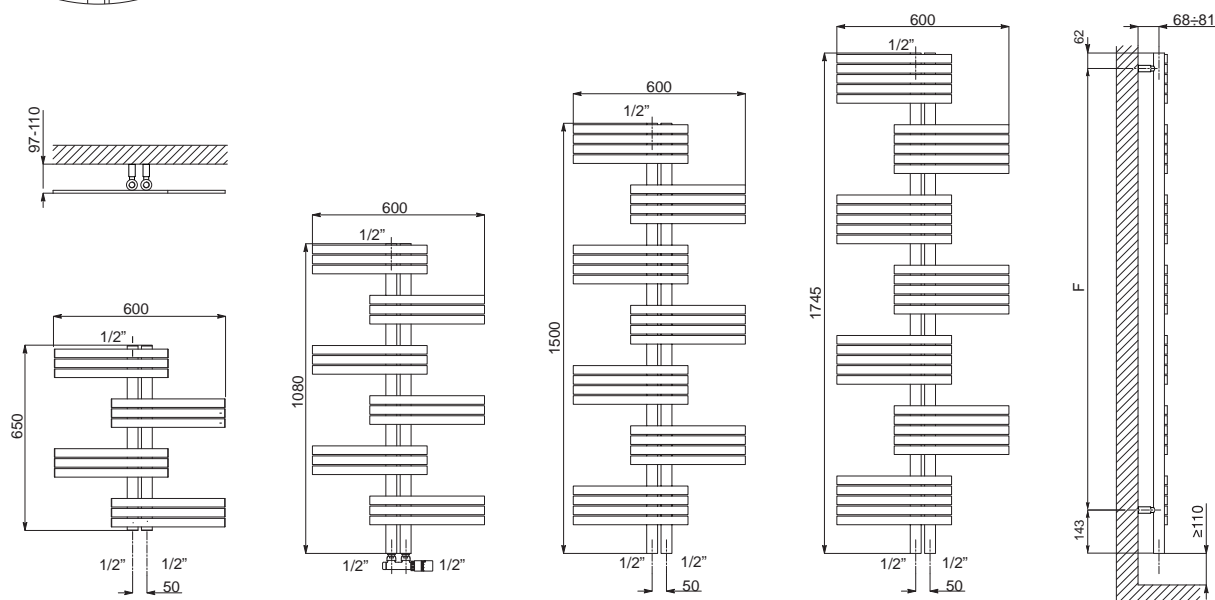
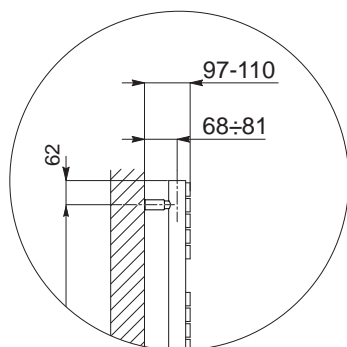


Kit couvre-tube pour kit robinets poli entraxe 50mm. Finition dorée

Code 5103000000087



Dimensions pour kit robinets Cordivari Elegant à équerre entraxe 50 mm et tête thermostatique



BABYLA GOLD INOX POLI

Code	Hauteur	Largeur	Entraxe	Entraxe pour fixations	Poids à vide	Surface	Capacité	Puissance thermique Watt		Exposant n
	H [mm]			F [mm]				$\Delta t = 50^{\circ}\text{C}$	$\Delta t = 30^{\circ}\text{C}$	
3551730130024	650	600	50	445	5,5	0,51	2,3	156	83	1,2246
3551730130021	1080	600	50	875	9,2	0,83	3,4	233	124	1,2351
3551730130022	1500	600	50	1275	13,3	1,25	4,5	333	174	1,2687
3551730130023	1745	600	50	1540	16,9	1,53	6,0	395	204	1,2904

Pour ΔT différent de 50°C , utiliser la formule suivante: rendement recherché = rendement thermique à $\Delta t 50^{\circ}\text{C} \times (\Delta T \text{ désiré}/50)^n$