



WINDOW ÉLECTRIQUE

design **Beatrice De Sanctis**

MATÉRIEL:

Corps de chauffe et poignée en acier carbone peint ultra-mince.

FIXATION:

Consoles, purgeur, clé hexagonale, vis et chevrons pour parois en dur, instructions de montage.

Le kit est conforme à la norme VDI 6036 - classe 4.

PARTICULARITÉ:

Le sèche-serviettes Window au design unique a été conçu en combinant esthétique et fonctionnalité.

Il est équipé d'un appendice mobile chauffé, la "poignée", qui peut pivoter pour s'ouvrir en cas de besoin, servant ainsi de support pour chauffer les serviettes. L'ouverture et la fermeture de la poignée sont manuelles. Window a été conçu pour offrir un confort d'utilisation maximal en différenciant la température de la barre d'appui de celle du corps.

La température de la poignée est maintenue inférieure à la température du corps du radiateur pour permettre de le saisir en toute sécurité sans sacrifier la puissance calorifique maximale fournie par le corps du radiateur aux températures de fonctionnement normales du système de chauffage.

EMBALLAGE:

Radiateur protégé par carton et film plastique.

Le tout entièrement recyclable. Notice d'instruction incluse.

TRAITEMENT DE SURFACE:

Peinture époxy-polyester écologique (processus certifié selon DIN 55900-1,-2). Rendements thermiques certifiés auprès de laboratoires agréés selon la norme EN442.

TEINTES:

Radiateur et accessoires: couleur standard Blanc RAL 9010-R01.

GARANTIE EUROPÉENNE

Classe de protection électrique: CLASSE II

Indice de protection minimum: IP 44

Rendement énergétique saisonnier $\eta_s \geq 38\%$

Contrôle : Unité d'alimentation + thermostat d'ambiance digital à radiofréquence

Longueur câble:

- Avec Fil pilote: 800 mm

CERTIFICATIONS DU PRODUIT



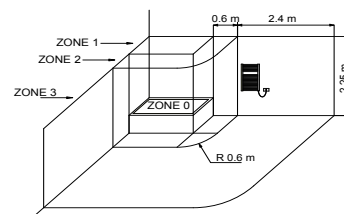
AWARDS



POSITIONNEMENT DU RADIATEUR ÉLECTRIQUE

Les radiateurs électriques Cordivari sont dotés de résistances électriques de classe II avec indice de protection IP 44. Cela permet le montage en zone 2 de danger à condition que la ligne d'alimentation soit protégée par un interrupteur différentiel avec $I_{dn} \leq 30\text{mA}$.

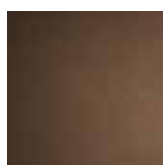
La prise d'alimentation et l'interrupteur différentiel doivent obligatoirement être positionnés en zone 3.



BI-COULEUR

COULEUR DU CORPS

COULEUR DU CADRE

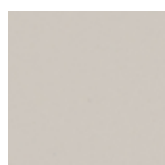


F30
WHITE SAND

F36
TERRA

COULEUR DU CORPS

COULEUR DU CADRE

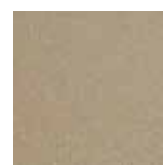


T20
WHITE GREY

T17
ACAI MATT

COULEUR DU CORPS

COULEUR DU CADRE

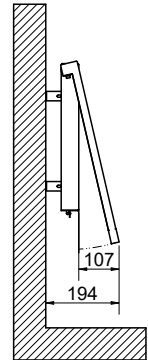
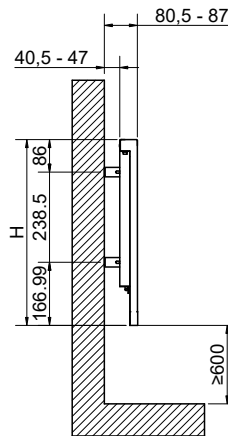
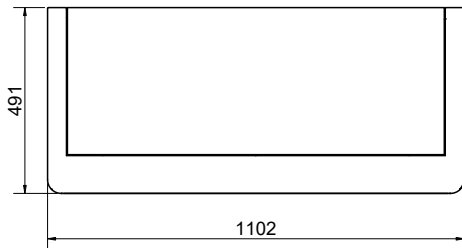
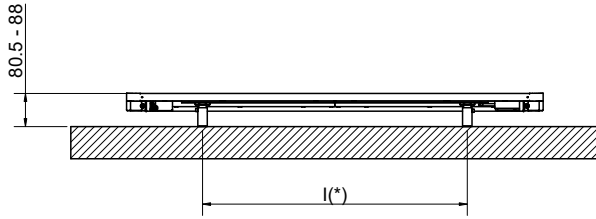
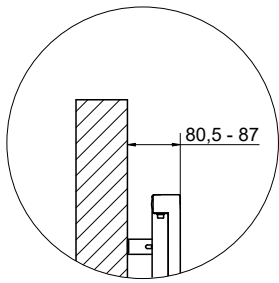


F25
QUARTZ DUST

F23
SPARKLING GREY

Combinaisons de couleurs disponibles.

CORDIVARI
DESIGN



WINDOW ÉLECTRIQUE

Code	Hauteur		Largeur	Puissance thermique	Poids
	H [mm]	L [mm]			
KIT THERMOSTAT D'AMBIANCE DIGITALE EN RADIOFRÉQUENCE 230V 50HZ FIL PILOTE					
3581420002003	495	1100	454	18	

Les codes indiqués dans le tableau se réfèrent aux modèles en blanc R01-RAL 9010. Pour radiateurs et accessoires d'autres couleurs surcoût de 30%.

WINDOW BI-COULEUR ÉLECTRIQUE

Code	Couleur		Hauteur	Largeur	Puissance thermique	Poids
	DU CORPS	DU CADRE				
KIT THERMOSTAT D'AMBIANCE DIGITALE EN RADIOFRÉQUENCE 230V 50HZ FIL PILOTE						
3581420002007	F30	F36	495	1100	454	18
3581420002008	T20	T17				
3581420002009	F25	F23				