



# SFERE TRITTICO

design **Simone Micheli**

**PATENTIERT**

**GARANTIE  
5 JAHRE**

**MATERIAL:**

Einziger Wärmekörper aus Kohlenstoffstahl lackiert.

**WANDBEFESTIGUNGEN:**

Aufhängungen, Entlüftungsventil, Achtkantschlüssel, Dübel und Schrauben für die Befestigung auf kompakten Wände oder Mauerziegeln, Montageanleitung. Die Befestigungen sind TÜV Zertifiziert Konform VDI 6036-Klasse 4.

**DAS VENTILSET ENTHÄLT - STANDARD AUSFÜHRUNG:**

Ventilkörper, Thermostatkopf und Rücklaufverschraubung  
Schneidringverschraubung für Kupferrohr (Ø 12/14/15)  
Schneidringverschraubung Mehrschichtverbundrohr (Ø 16 x2)  
Bereit- zur Installation Anschluss-set

**AUSFÜHRUNG FÜR WANDEINBAU-VENTILE UMFAST.**

2x1/2" Anschluss

**VERPACKUNG:**

Die Heizkörper sind mit einer recyclebarer Schrumpffolie geschützt und in einer recyclebarer Kartonschachtel verpackt. Montage und Bedienungsanleitung beiliegend.

**LACKIERUNG:**

Zweischichtlackierung gem. DIN 55900 Teil 1 und Teil 2, Grundierung, Pulverbeschichtung (EPS), emissionsfrei auch im Heizbetrieb. Zertifizierte Wärmeleistung in akkreditierten Laboratorien in Übereinstimmung mit der europäischen Norm EN442.

**FARBE:**

Standardfarbe Heizkörper und Zubehör (wo erhältlich) ist RAL 9016 Verkehrsweiß. Andere Farben sehen Sie bitte die Farbtabelle.

**PRODUKT ZERTIFIKATE**



Maximaler Betriebsdruck: 5 bar

Maximale Betriebstemperatur: 110° C

Funktion: Warmwasser-Betrieb

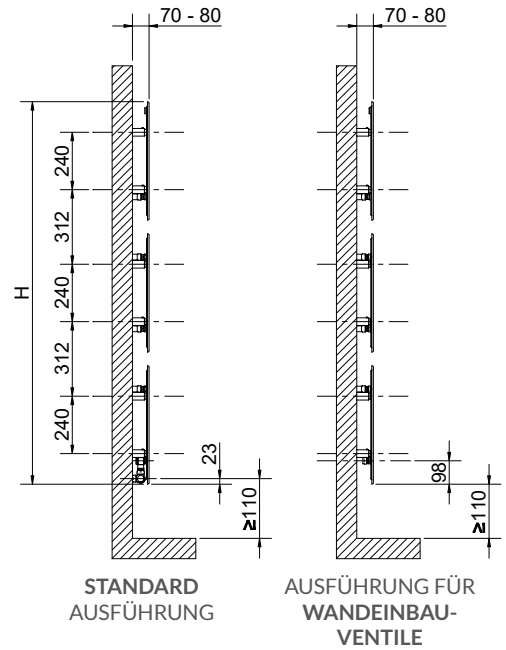
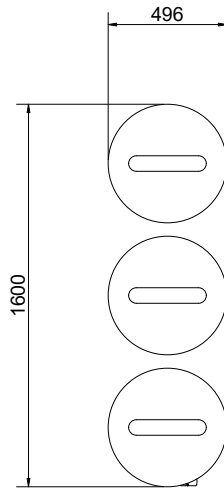
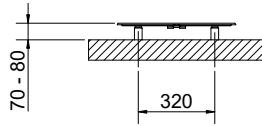
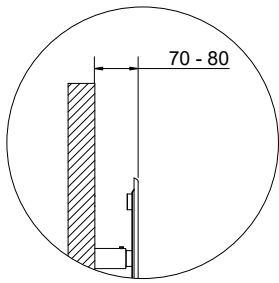
Anschlüsse: 2 x G 1/2" I.G. - 1 x G 1/2" I.G.

**AWARD**



**KOMFORTZUBEHÖR**

	<b>WANDEINBAU-VENTILE THERMOSTATISCH</b>
	Wandebau-ventile Art. Nr. 5991990311226
	Schneidringverschraubung für Wandebau-ventile Kupfer Ø 12/14/15 Art. Nr. 5991170300001
	Schneidringverschraubung für Wandebau-ventile Mehrschichtverbundrohr Ø 16 x2 Art. Nr. 5991170300002

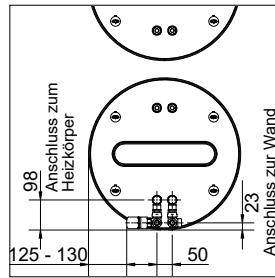


## INTEGRIERTE ANSCHLÜSSE FÜR SFERE TRITTICO



VIDEO TUTORIAL

Version mit Nabenabstand 50 mm



## SFERE TRITTICO KOMPLETT MIT HYDRAULISCHEM WANDANSCHLUSS

Art. Nr.	Diameter D [mm]	Nabenabstand l [mm]	A [mm]	Leer- gewicht [Kg]	Ober- fläche [m <sup>2</sup> ]	Wasser- inhalt [lt]	Norm- Wärmeleistung nach EN 442			Exponent n
							$\Delta t = 50^{\circ}\text{C}$	$\Delta t = 42,5^{\circ}\text{C}$	$\Delta t = 30^{\circ}\text{C}$	
STANDARD AUSFÜHRUNG 3540800005292	<b>496</b>	50	24	24,3	1,2	0,9	582	479	316	1,195
AUSFÜHRUNG FÜR WANDEINBAU- VENTILE 3540800005547	<b>496</b>	50	93	24,3	1,2	0,9	582	479	316	1,195

Die angegebenen Artikelnummern beziehen sich auf Standardfarbe RAL 9016 Verkehrsweiss, bei anderen Farben ändert sich die Artikelnummer.  
Die Preise sind inklusive Ventil, Rücklaufverschraubung und Thermostatkopf in Übereinstimmung mit der Norm EN215:2007 für die standard Ausführung.  
Ausführung für Wandeinbau-Ventile werden ohne Ventile geliefert. Wandeinbau Ventile sind separat zu bestellen.

## SFERE TRITTICO OHNE HYDRAULISCHEM WANDANSCHLUSS

Art. Nr.	Diameter D [mm]	Nabenabstand l [mm]	A [mm]	Leer- gewicht [Kg]	Ober- fläche [m <sup>2</sup> ]	Wasser- inhalt [lt]	Norm- Wärmeleistung nach EN 442			Exponent n
							$\Delta t = 50^{\circ}\text{C}$	$\Delta t = 42,5^{\circ}\text{C}$	$\Delta t = 30^{\circ}\text{C}$	
STANDARD AUSFÜHRUNG 3540800005919	<b>496</b>	50	24	24,3	1,2	0,9	582	479	316	1,195
AUSFÜHRUNG FÜR WANDEINBAU- VENTILE 3540800005920	<b>496</b>	50	93	24,3	1,2	0,9	582	479	316	1,195

Die angegebenen Artikelnummern beziehen sich auf Standardfarbe RAL 9016 Verkehrsweiss, bei anderen Farben ändert sich die Artikelnummer.  
Die Preise sind inklusive Ventil, Rücklaufverschraubung und Thermostatkopf in Übereinstimmung mit der Norm EN215:2007 für die standard Ausführung.  
Ausführung für Wandeinbau-Ventile werden ohne Ventile geliefert. Wandeinbau Ventile sind separat zu bestellen.

## INTEGRIERTER ANSCHLUSS

Art. Nr.

5102001100001

Für andere Wärmeleistungen als  $\Delta t = 50^{\circ}\text{C}$  Gewünschte Wärmeleistung = Wärmeleistung bei  $50^{\circ}\text{C}$  X (gewünschte  $\Delta t/50$ )<sup>n</sup>



# SFERE

design **Simone Micheli**

**PATENTIERT**

**GARANTIE  
5 JAHRE**

## MATERIAL:

Einziger Wärmekörper aus Kohlenstoffstahl lackiert.

## WANDBEFESTIGUNGEN:

Aufhängungen, Entlüftungsventil, Achtkantschlüssel, Dübel und Schrauben für die Befestigung auf kompakten Wände oder Mauerziegeln, Montageanleitung. Die Befestigungen sind TÜV Zertifiziert Konform VDI 6036-Klasse 4.

## DAS VENTILSET ENTHÄLT - STANDARD AUSFÜHRUNG:

Ventilkörper und Rücklaufverschraubung  
Schneidringverschraubung für Kupferrohr (Ø 12/14/15)  
Schneidringverschraubung Mehrschichtverbundrohr (Ø 16 x2)  
Bereit- zur Installation Anschluss-set

## AUSFÜHRUNG FÜR WANDEINBAU-VENTILE UMFASST

2x1/2" Anschluss

## VERPACKUNG:

Die Heizkörper sind mit einer recyclebarer Schrumpffolie geschützt und in einer recyclebarer Kartonschachtel verpackt. Montage und Bedienungsanleitung beiliegend.

## LACKIERUNG:

Zweischichtlackierung gem. DIN 55900 Teil 1 und Teil 2, Grundierung, Pulverbeschichtung (EPS), emissionsfrei auch im Heizbetrieb. Zertifizierte Wärmeleistung in akkreditierten Laboratorien in Übereinstimmung mit der europäischen Norm EN442.

## FARBE:

Standardfarbe Heizkörper und Zubehör (wo erhältlich) ist RAL 9016 Verkehrsweiß. Andere Farben sehen Sie bitte die Farbtabelle.

## PRODUKT ZERTIFIKATE



Maximaler Betriebsdruck: 5 bar

Maximale Betriebstemperatur: 110° C

Funktion: Warmwasser-Betrieb

Anschlüsse: 2 x G 1/2" I.G. - 1 x G 1/2" I.G.

## AWARD



## SFERE MIT WANDEINBAU-VENTILE



## WANDEINBAU-VENTILE



## KOMFORTZUBEHÖR

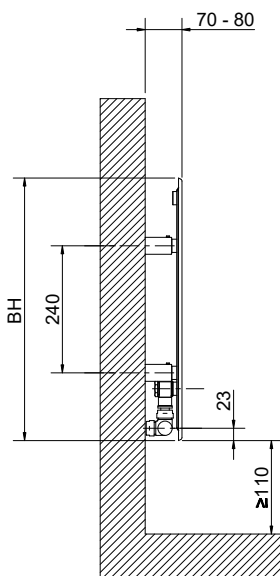
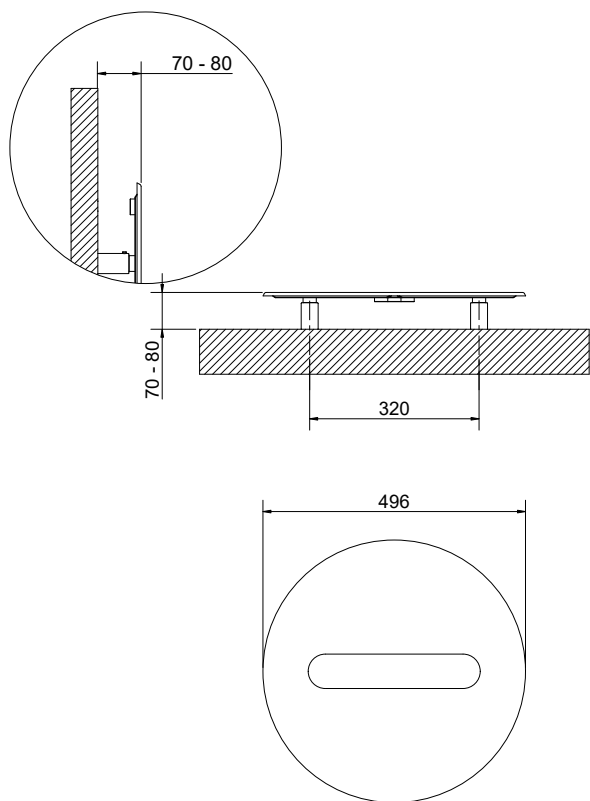
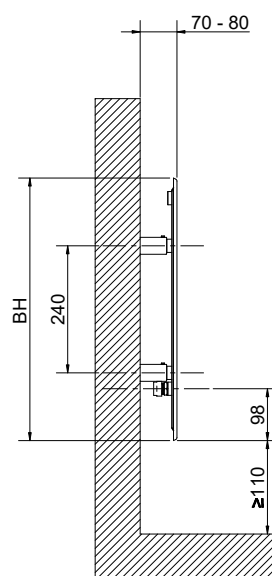


### WANDEINBAU-VENTILE THERMOSTATISCH

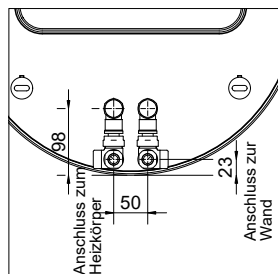
Wandebau-ventile  
Art. Nr. 5991990311226

Schneidringverschraubung für  
Wandebau-ventile  
Kupfer Ø 12/14/15  
Art. Nr. 5991170300001

Schneidringverschraubung für  
Wandebau-ventile  
Mehrschichtverbundrohr Ø  
16 x2  
Art. Nr. 5991170300002

STANDARD  
AUSFÜHRUNGAUSFÜHRUNG FÜR  
WANDEINBAU-  
VENTILE

Version mit Nabenabstand 50 mm



## SFERE

Art. Nr.	Diameter D [mm]	Nabenabstand l [mm]	A [mm]	Leergewicht [Kg]	Oberfläche [m <sup>2</sup> ]	Wasserinhalt [lt]	Norm- Wärmeleistung nach EN 442			Exponent n
							$\Delta t = 50^{\circ}\text{C}$	$\Delta t = 42,5^{\circ}\text{C}$	$\Delta t = 30^{\circ}\text{C}$	
STANDARD AUSFÜHRUNG 3540800000915	<b>496</b>	50	24	8,1	0,35	0,3	194	160	105	1,1950
AUSFÜHRUNG FÜR WANDEINBAU- VENTILE 3540800005546	<b>496</b>	50	24	8,1	0,35	0,3	194	160	105	1,1950

Die angegebenen Artikelnummern beziehen sich auf Standardfarbe RAL 9016 Verkehrsweiss, bei anderen Farben ändert sich die Artikelnummer.

Die Preise sind inklusive Ventil, Rücklaufverschraubung die standard Ausführung.

Ausführung für Wandeinbau-Ventile werden ohne Ventile geliefert. Wandeinbau Ventile sind separat zu bestellen.

Für andere Wärmeleistungen als  $\Delta t = 50^{\circ}\text{C}$  Gewünschte Wärmeleistung = Wärmeleistung bei  $50^{\circ}\text{C}$  X (gewünschte  $\Delta t/50$ )<sup>n</sup>