



SFERE

design **Simone Micheli**

PATENTIERT

**GARANTIE
5 JAHRE**

MATERIAL:

Einziger Wärmekörper aus Kohlenstoffstahl lackiert.

WANDBEFESTIGUNGEN:

Aufhängungen, Entlüftungsventil, Achtkantschlüssel, Dübel und Schrauben für die Befestigung auf kompakten Wänden oder Mauerziegeln, Montageanleitung. Die Befestigungen sind TÜV Zertifiziert Konform VDI 6036-Klasse 4.

DAS VENTILSET ENTHÄLT - STANDARD AUSFÜHRUNG:

Ventilkörper und Rücklaufverschraubung
Schneidringverschraubung für Kupferrohr (Ø 12/14/15)
Schneidringverschraubung Mehrschichtverbundrohr (Ø 16 x2)
Bereit- zur Installation Anschluss-set

AUSFÜHRUNG FÜR WANDEINBAU-VENTILE UMFASST

2x1/2" Anschluss

VERPACKUNG:

Die Heizkörper sind mit einer recyclebarer Schrumpffolie geschützt und in einer recyclebarer Kartonschachtel verpackt. Montage und Bedienungsanleitung beiliegend.

LACKIERUNG:

Zweischichtlackierung gem. DIN 55900 Teil 1 und Teil 2, Grundierung, Pulverbeschichtung (EPS), emissionsfrei auch im Heizbetrieb. Zertifizierte Wärmeleistung in akkreditierten Laboratorien in Übereinstimmung mit der europäischen Norm EN442.

FARBE:

Standardfarbe Heizkörper und Zubehör (wo erhältlich) ist RAL 9016 Verkehrsweiß.

PRODUKT ZERTIFIKATE



Maximaler Betriebsdruck: 5 bar

Maximale Betriebstemperatur: 110° C

Funktion: Warmwasser-Betrieb

Anschlüsse: 2 x G 1/2" I.G. - 1 x G 1/2" I.G.

AWARD



SFERE MIT WANDEINBAU-VENTILE

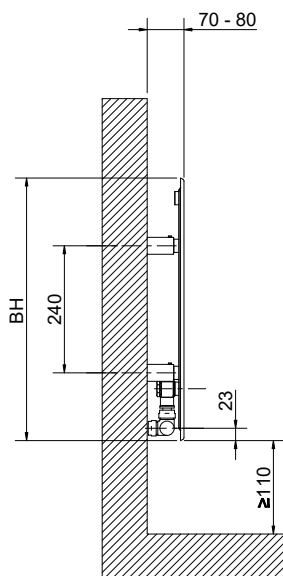
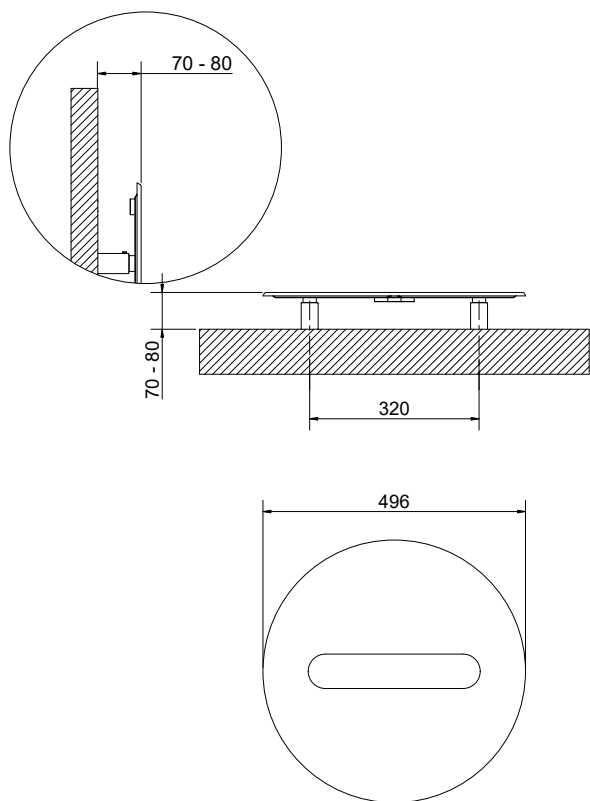


WANDEINBAU-VENTILE

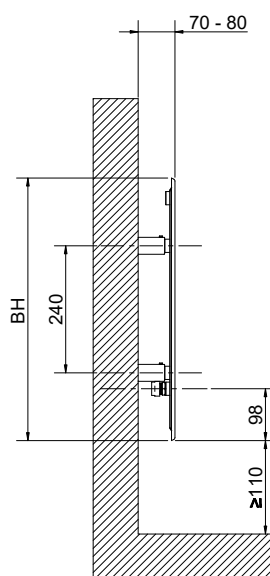


KOMFORTZUBEHÖR

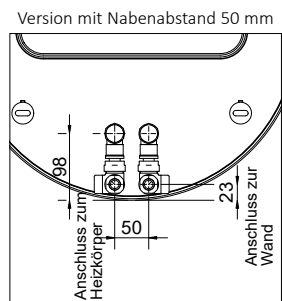




STANDARD
AUSFÜHRUNG



AUSFÜHRUNG FÜR
WANDEINBAU-
VENTILE



SFERE

Art. Nr.	Diameter D [mm]	Nabenabstand l [mm]	Leergewicht [Kg]	Oberfläche [m²]	Wasserinhalt [lt]	Norm- Wärmeleistung nach EN 442			Exponent n
						$\Delta t = 50^{\circ}\text{C}$	$\Delta t = 42,5^{\circ}\text{C}$	$\Delta t = 30^{\circ}\text{C}$	
STANDARD AUSFÜHRUNG 3540800000915	496	50	8,1	0,35	0,3	194	160	105	1,1950
AUSFÜHRUNG FÜR WANDEINBAU-VENTILE 3540800005546	496	50	8,1	0,35	0,3	194	160	105	1,1950

Die angegebenen Artikelnummern beziehen sich auf Standardfarbe RAL 9016 Verkehrsweiss, bei anderen Farben ändert sich die Artikelnummer.

Die Preise sind inklusive Ventil, Rücklaufverschraubung die standard Ausführung.

Ausführung für Wandeinbau-Ventile werden ohne Ventile geliefert. Wandeinbau Ventile sind separat zu bestellen.

Für andere Wärmeleistungen als $\Delta t = 50^{\circ}\text{C}$ Gewünschte Wärmeleistung = Wärmeleistung bei 50°C X (gewünschte $\Delta t/50$)ⁿ