



ROADS® STF

design **Mariano Moroni**

PATENTIERT

**GARANTIE
5 JAHRE**

MATERIAL:

Glieder aus Aluminium 100x30 mm.

WANDBEFESTIGUNGEN:

Aufhängungen, Entlüftungsventil, Achtkantschlüssel, Dübel und Schrauben für die Befestigung auf kompakten Wände oder Mauerziegeln, Montageanleitung.

VERPACKUNG:

Die Heizkörper sind mit einer recyclebarer Schrumpffolie geschützt und in einer recyclebarer Kartonschachtel verpackt. Montage und Bedienungsanleitung beiliegend.

LACKIERUNG:

Zweischichtlackierung gem. DIN 55900 Teil 1 und Teil 2, Grundierung, Pulverbeschichtung (EPS), emissionsfrei auch im Heizbetrieb. Zertifizierte Wärmeleistung in akkreditierten Laboratorien in Übereinstimmung mit der europäischen Norm EN442.

FARBE:

Standardfarbe Heizkörper und Zubehör (wo erhältlich) ist RAL 9016 Verkehrsweiß. Andere Farben sehen Sie bitte die Farbtabelle.

PRODUKT ZERTIFIKATE



Maximaler Betriebsdruck: 6 bar

Maximale Betriebstemperatur: 110° C

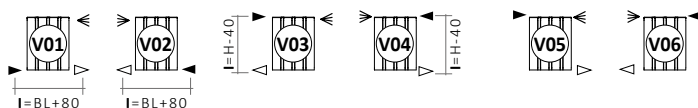
Funktion: Warmwasser-Betrieb

Anschlüsse: 2 x G 1/2" I.G. - 1 x G 1/2" I.G.

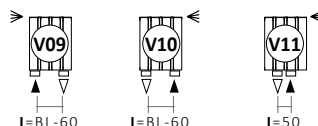
WIE MAN DIE ROADS® STF HEIZKÖRPER BESTELLT

WERKSNUMMERSTRUKTUR						Beispiel						
Heizkörper Modell	Abmessungen des Heizkörpers	Profilabdeckung W: in Heizkörperfarbe C: Verchromt	Artikelnr. des Anschlusses	Artikelnr. der Farbausführung anders als Weiss (R02 und R01) Aufpreis +30%	Konstanter Wert	Heizkörper Modell Beispiel: Roads Stf radiator 5 Glieder	Abmessungen des Heizkörpers Beispiel: 540 mm	Profilabdeckung Beispiel: in Heizkörperfarbe Profilabdeckung	Artikelnr. des Anschlusses Beispiel: Anschluss V11	Artikelnr. der Farbausführung Beispiel: Farbe Weiss R02	Konstanter Wert	BEISPIEL FÜR DIE ERSTELLUNG DER ARTIKELNUMMER Bei einem ROADS STF, 5 Glieder, Höhe 540 mm, mit V11-Anschluss. Die Artikelnr. ist: RS05 0540 W V11 R02 B
AAAA	BBBB	Z	DDD	EEE	B	RS05	0540	W	V11	R02	B	

ANSCHLÜSSE STANDARD



SONDERANSCHLÜSSE

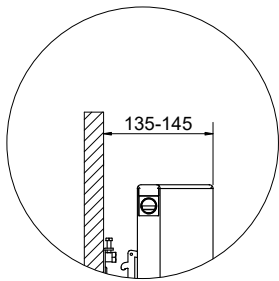


Legende= ► Vorlauf ▷ Rücklauf ◀ Entlüftung **BH** Bauhöhe **I** Nabenabstand **BL** Baulänge □ Anschlüsse

Bei Bestellung bitte immer Anschlussart angeben.

KOMFORTZUBEHÖR

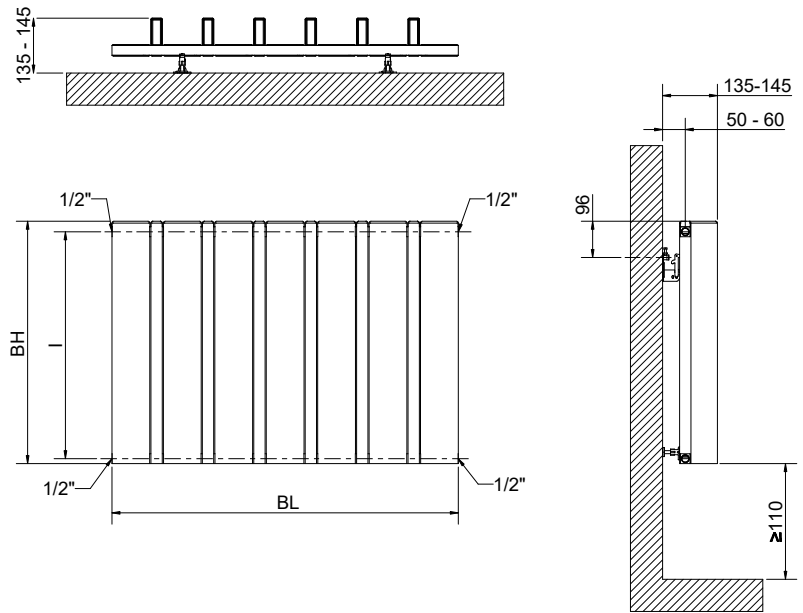
<p>VENTILSET ELEGANT ECKFORM FÜR NABENABSTAND 50 MM MIT THERMOSTATKOPF WEISS RAL 9016 - RECHTS Kupfer Ø 12/14/15 Art. Nr. 5991990332383</p> <p>Mehrschichtverbundrohr Ø 16 x2 Art. Nr. 5991990332385</p>	<p>TINTA VENTILSET NABENABSTAND 50 MM MIT THERMOSTATKOPF - RECHTS - WEISS RAL 9016 Kupfer Ø 12/14/15 Art. Nr. 5991990333759</p> <p>Mehrschichtverbundrohr Ø 16 x2 Art. Nr. 5991990333779</p>	<p>TINTA VENTILSET NABENABSTAND 50 MM MIT THERMOSTATKOPF - LINKS - WEISS RAL 9016 Kupfer Ø 12/14/15 Art. Nr. 59919903300268</p> <p>Mehrschichtverbundrohr Ø 16 x2 Art. Nr. 5991990333916</p>
---	---	---



PROFILABDECKUNG IN HEIZKÖRPERFARBE (W).



PROFILABDECKUNG VERCHROMT. (C).



ROADS® STF

DDD: Anschlussstyp angeben

Z: Ersetzen mit typ der profilabdeckung (W in Heizkörperfarbe - C verchromt).

Art. Nr.	Bauhöhe		Nabenabstand	Glieder	Leergewicht	Oberfläche	Wasserinhalt	Norm- Wärmeleistung nach EN 442			Exponent n
	BH [mm]	BL [mm]						I [mm]	Δt = 50°C	Δt = 42,5°C	
RS05 0540 Z DDD R02 B	372			5	4,2	1,4	0,7	328	270	178	1,1956
RS07 0540 Z DDD R02 B	508			7	5,9	1,9	1	459	378	249	1,1956
RS09 0540 Z DDD R02 B	644			9	7,6	2,5	1,2	590	486	320	1,1956
RS11 0540 Z DDD R02 B	780			11	9,2	3,0	1,5	721	594	391	1,1956
RS13 0540 Z DDD R02 B	916	540	500	13	10,9	3,6	1,8	852	702	463	1,1956
RS15 0540 Z DDD R02 B	1052			15	12,6	4,0	2	983	809	534	1,1956
RS17 0540 Z DDD R02 B	1188			17	14,3	4,6	2,3	1114	917	605	1,1956
RS19 0540 Z DDD R02 B	1324			19	15,9	5,2	2,6	1245	1025	676	1,1956
RS21 0540 Z DDD R02 B	1460			21	17,6	5,7	2,8	1376	1133	747	1,1956
RS05 0640 Z DDD R02 B	372			5	4,9	1,6	0,8	386	319	212	1,1748
RS07 0640 Z DDD R02 B	508			7	6,8	2,3	1,1	540	446	296	1,1748
RS09 0640 Z DDD R02 B	644			9	8,7	2,9	1,4	694	573	381	1,1748
RS11 0640 Z DDD R02 B	780			11	10,7	3,6	1,7	848	701	465	1,1748
RS13 0640 Z DDD R02 B	916	640	600	13	12,6	4,3	2	1002	828	550	1,1748
RS15 0640 Z DDD R02 B	1052			15	14,5	4,8	2,3	1157	956	635	1,1748
RS17 0640 Z DDD R02 B	1188			17	16,4	5,6	2,6	1311	1083	719	1,1748
RS19 0640 Z DDD R02 B	1324			19	18,4	6,2	2,9	1465	1210	804	1,1748
RS21 0640 Z DDD R02 B	1460			21	20,3	6,9	3,2	1619	1338	888	1,1748
RS05 0740 Z DDD R02 B	372			5	5,5	1,9	0,9	443	367	246	1,1539
RS07 0740 Z DDD R02 B	508			7	7,7	2,7	1,2	620	514	344	1,1539
RS09 0740 Z DDD R02 B	644			9	9,9	3,4	1,5	797	661	442	1,1539
RS11 0740 Z DDD R02 B	780			11	12,1	4,2	1,9	975	808	541	1,1539
RS13 0740 Z DDD R02 B	916	740	700	13	14,2	5,0	2,2	1152	955	639	1,1539
RS15 0740 Z DDD R02 B	1052			15	16,4	5,6	2,6	1329	1102	737	1,1539
RS17 0740 Z DDD R02 B	1188			17	18,6	6,5	2,9	1506	1248	835	1,1539
RS19 0740 Z DDD R02 B	1324			19	20,8	7,3	3,2	1683	1395	933	1,1539
RS21 0740 Z DDD R02 B	1460			21	23	8,0	3,6	1861	1543	1032	1,1539
RS05 0840 Z DDD R02 B	372			5	6,2	2,2	1	501	417	281	1,1330
RS07 0840 Z DDD R02 B	508			7	8,6	3,1	1,3	701	583	393	1,1330
RS09 0840 Z DDD R02 B	644			9	11	3,9	1,7	901	749	505	1,1330
RS11 0840 Z DDD R02 B	780			11	13,5	4,8	2,1	1101	916	617	1,1330
RS13 0840 Z DDD R02 B	916	840	800	13	15,9	5,7	2,4	1301	1082	729	1,1330
RS15 0840 Z DDD R02 B	1052			15	18,3	6,4	2,8	1502	1249	842	1,1330
RS17 0840 Z DDD R02 B	1188			17	20,8	7,4	3,2	1702	1416	954	1,1330
RS19 0840 Z DDD R02 B	1324			19	23,2	8,3	3,6	1902	1582	1066	1,1330
RS21 0840 Z DDD R02 B	1460			21	25,6	9,2	3,9	2102	1748	1178	1,1330

Die angegebenen Artikelnummer und Preise beziehen sich auf die Farbe R02-Verkehrsweiß Ral 9016. Andere Farben Aufpreis von 30%.

Für andere Wärmeleistungen als Δt = 50° C Gewünschte Wärmeleistung = Wärmeleistung bei 50° C X (gewünschte Δt/50)^n